

保・福センターだより



名寄市立大学保健福祉センター

2013年度 第5号 10月23日発行

保健福祉センターに新しい相談室ができました。

保健福祉センターは名寄市の保健センターと名称が似ているため、間違える学生さんも多くいます。そこで、相談室ができた機会に、部屋に名前をつけることにしました。

恵陵館：健康サポート室（これまでの保健福祉センター：看護師がいます）
学生相談室

（これまでのメモリアルホール：こころの相談、リラックススペース）

本館：本館休養室（これまでの保健福祉センター分室）

今後、学生の皆さんに用事があるときには、

「健康サポート室、または、学生相談室 までお出てください」

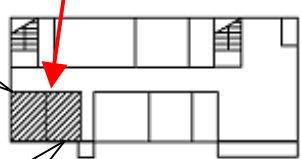
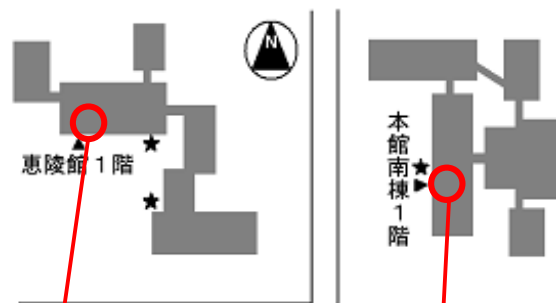
という掲示をします。

健康サポート室、学生相談室、本館休養室 はここにある、こんなところ

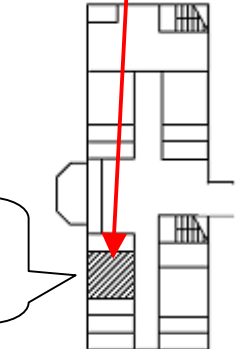
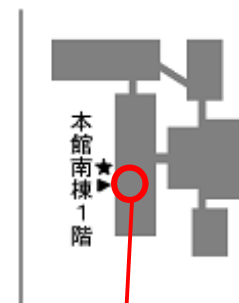


健康サポート室
看護師がいます

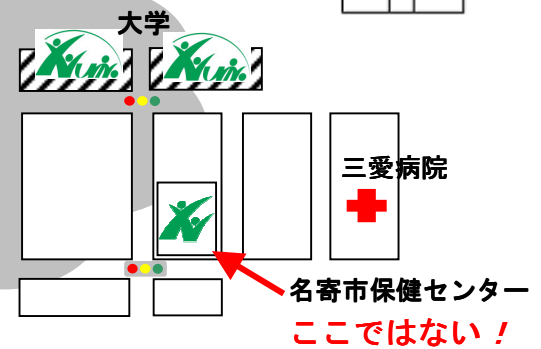
学生相談室



本館休養室
1階管理室に
相談して下さい



大学のすぐ南にある
名寄市保健センター
ではありません。
注意してください!!



名寄市保健センター
ここではない!

健康サポート室からの連絡は掲示でします。
掲示で呼ばれたら、必ず早めにおいでください。
学生の皆さんに必要なこととお呼びしていますので。



相談員待機時間、看護師常駐時間

相談員待機時間

15:00~18:30

看護師常駐時間

9:00~17:20

こんなとき、お出てください。

こころ や からだ が辛いとき

気分が悪い、頭痛や腹痛、生理痛、
簡単な応急処置（ケガや火傷）、

また、いろいろな心の相談に応じています。

将来の進路、一人暮らしがたいへん…
友人や先生方との関係、親子関係のしこり
いろいろ考えて眠れない
生活が乱れてどうしようもない
気分が落ち込んで何もやる気がしない
イライラすることもある
誰かにゆっくり話を聞いてもらいたい



相談室の本棚を
充実させたいで
す。不要な本・雑
誌があれば寄付
してネ



新しい**学生相談室**とスタッフ

気軽にお出てください！！

次号からタイトルを

学 サポ だより 生相談・健康 ー ト に変更します。