

巻頭言



事務局長 鹿野裕二

37年ほど前、私の学生時代を思いおこせば、大学の図書館には出入りはしたものの、ほとんど新聞と雑誌を眺める程度であり、お恥ずかしい話ですが本を借りて読んだという記憶は薄いのです。当時、雑誌の書架には「展望」、「世界」、「思想」などという雑誌が並んでいて、手に取ってみても私には到底、理解するには及ばず表紙を眺めるのが関の山でした。しかし「きみまる」ではありませんが「あれから30年、今では・・・」当時論じられていたこの国や社会の「展望」や「思想」そして想像した「世界」はどうなってしまったのだろうと考えることもあります。過ぎ去った時間に流された私にあれこれ言う資格はありませんが、学生の皆さんには少々背伸びをするくらいの批判精神と行動力を期待しています。

また、学生が安く購入できてそれなりに読んだものは、青い表紙の装丁の岩波新書でした。卒業後、隣町の下川町にあった廃坑を利用して放射性廃棄物の地層処分を研究するための実験を当時の動力炉核燃料事業団が行おうとしていました。これは名寄市にとって大きな問題となり、私にも関心があり岩波新書の「原子力発電；武谷三男編」や「プルトニウムの恐怖；高木仁三郎著」を読み衝撃を受けました。原子力発電所の事故による放射能汚染の恐ろしさを30年前に出版されたこの二つの著作は予見していました。また、核とともに生活していかなければならない私たちの現在と将来に示唆を与えていました。残念なことに3月11日に発生した東北地方大震災による福島第1原子力発電所の事故は、今後の私たちの生活に影響を与えることと思います。ご一読をお勧めします。

図書館は知と想像力＝創造力の大きな窓であると思います。学生の皆さんには大いに活用していただき、さまざまな知識を蓄積し探求していく力を身につけてほしいと思います。



NEWS

新入生のみなさん、ようこそ名寄市立大学へ。
2～4年生のみなさん、今年度も図書館をおおいに利用してください。
みなさんの学習・研究活動のために、いくつか朗報があります。

新聞データベースが新たに導入されました。

朝日新聞(1985～)・週刊朝日・AERA・朝日新聞縮刷版・知恵蔵の記事が検索でき、全文を読むことができます。

画面に使い方の説明もありますので、一読の上、ご利用ください。

ただし、同時アクセス1台です。
混雑しているときはしばらく待って再度アクセスしてください。



無線 LAN 設定!

今まで、図書館内の貸出用パソコンでは、インターネットに接続していないため、文章を書くことくらいにしか使えませんでした。が、このほど、設定が完了し、本館8台・分館6台のノートパソコンからのインターネット利用が可能になりました。



医 中誌のバージョンアップ!
4月下旬より医中誌 Web の Ver.5 がリリースされました。よりシンプルでわかりやすくなりました。

- ▲ログインから検索画面までが 1 クリックで OK。
- ▲検索モードを 1 つに統合。
- ▲絞り込み条件が見えやすい。



年間ベストリーディング

2010 年度、みなさんに多くご利用いただいた図書のランキングを発表します。

100 位までには圧倒的に看護系図書が入っていますが、小説では『1Q84』のシリーズ、東野圭吾の『新参者』、夏川草介の『神様のカルテ』、岩崎夏海の『もしドラ※』などが人気でした。

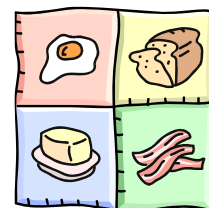
全学ベスト10

順位	貸出回数	書名
1	21	カラー版まんがで見る術前・術後ケアのポイント
2	19	New疾患別看護過程の展開
2	18	手術室における麻酔・全身管理エキスパートナーシング
4	18	検査値早わかりガイド
4	18	最新ナースのための全科ドレーン管理マニュアル
4	18	看護師・看護学生のためのなぜ？どうして？ 母性看護1
7	17	看護師・看護学生のためのなぜ？どうして？ 母性看護2
8	15	看護技術講義・演習ノート 上巻 日常生活援助技術篇
8	15	1Q84 book1
8	15	看護師・看護学生のためのなぜ？どうして？ 消化器



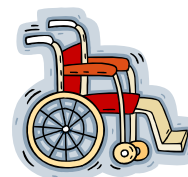
栄養学科ベスト3

1	11	クエスチョン・バンク管理栄養士国家試験
2	10	栄養士・管理栄養士のためのなぜ？どうして？企業編
3	9	食品学各論 食品素材と加工学の基礎を学ぶ
3	9	栄養士・管理栄養士のためのなぜ？どうして？学校編
3	9	管理栄養士国家試験必修ポイント2010



社会福祉学科ベスト3

1	11	新社会福祉士養成講座 19 権利擁護と成年後見制度
2	10	心理学理論と心理的支援 2 心理学
2	10	社会福祉士国家試験過去問題集2010
2	10	実践的医療ソーシャルワーク論
2	10	新社会福祉士養成講座 12 社会保障



児童学科ベスト3

1	6	「六度法」でうまくなる！モテ文字練習帳
1	6	4歳児のあそびアイデア集
3	5	そのつもり（絵本・荒井良二作）
3	5	ゆるかわイラスト：メモや手帳にちょこっと添える



看護学科ベスト3

は全学ランクと同じです

.....

※『もし高校野球の女子マネージャーがドラッカーの「マネジメント」を読んだら』

お知らせ

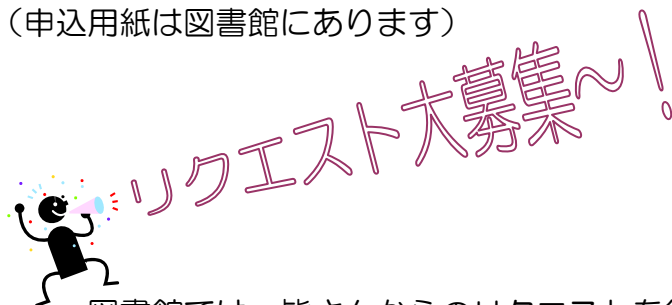


図書館ガイダンス・今年はちょっと変わる…

昨年度まで、新入生対象の図書館ガイダンスは、基礎演習の授業の一環として4~5グループ合同で実施してきました。けれども、検索を一齐に行くとPCの動作が遅い、一方的な紹介や説明が多く実践的ではない、などの問題点が指摘されました。

そこで、今年度は **少人数で・図書館で・基本的な内容にしぼって** 行います。「図書館の基本」をしっかり身に付けてください。詳しくは基礎演習ゼミで。

また、卒業研究にそろそろ取り組む3, 4年生のみなさん、文献の探し方は大丈夫ですか？こちらでもグループ単位でのガイダンスができますので、遠慮なく申し込んでください。(申込用紙は図書館にあります)



図書館では、皆さんからのリクエストを待っています。

日々の学習・研究に必要な図書が、図書館にはない場合、どんどんリクエストしてください。図書館で購入いたします。(残念ながら絶版などの理由で購入できないこともあります)リクエストカード・リクエストボックスは図書館にあります。本学図書館の所蔵がないことをOPACで確認の上、投函してください。お急ぎの方はカウンターまで。

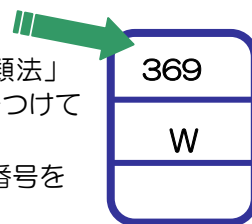


その1 「分類番号」

図書の内容をもとに分野を決め、配架するために用いる数字や記号。

本学図書館では基本的に「日本十進分類法」を使っていますが、看護系図書にはNをつけて別の分類をしています。

内容が分野をまたぐこともあり、どの番号をつけるか、悩むこともしばしばです。



★編集後記★

天候不順の寒い春、でしたね。大学公園の桜も咲くのが遅かったようです。皆さんの故郷の桜は今年も綺麗でしたか。あの震災から2ヶ月半がたちました。



復興のために、私たちにできることは何だろうと、考え続けた春でもありました。皆さんの力が必要とされるときに備えて勉強に励み、健康に過ごしましょう。

図書館だより 2011年第1号
2011年5月25日発行
名寄市立大学図書館運営委員会
〒096-8641
名寄市西4条北8丁目
名寄市立大学図書館