

図書館だより

名寄市立大学
2010.12.22
No.4

巻頭言



社会福祉学科 田中利宗

私は、ど田舎の高校から仙台の私立の大学に進学した。選択理由のひとつは、当時の東北福祉大学のパンフレットに微笑む素敵な女子学生が掲載されていたからである。「ふふ、出会いがあるかも…」の胸膨らむ期待は、先輩のひとつ「今年卒業したぜ」で消えた。失墜は勉強の活力を奪った。しかし、夢が消えた大学での学びのなかで、「ケースワーク」という分野があることを知った。リッチモンドという実践・研究者がいたことを学んだ。そして、リッチモンドが『Social Diagnosis』という著書を出版していることも耳にした。どんな本だ。何が書いてあるのか。妄想、空想のなか、仙台のとある書店に注文のために電話をした。

まず、「和書ですか洋書ですか」と聞かれた。初めての体験である。戸惑いながら「日本の本ではありません」と答えた。田舎者でも真面目にこたえるのが私の信条である。注文の話は進み、「ペーパーにしますかハードにしますか」と聞かれた。この質問も初めてであった。18歳の無知とは偉大である。「本なんで紙なんですが…」と真面目に答えた。この続きは、大学教授の地位にある今、固く封印してある。しかし、この本との出会いが、私の人生選択に影響を与えたことは事実である。

ある人は、「人は生まれたときに人生がきめられている」という。そのことを私は信じている。しかし、その決められた人生を変えることができる2つの方法がある。そのひとつは、人との出会いである。そして、2つめは本との出会いである。人、そして図書館を私は大切にしたい。



写真提供：CHIIDS サークル

国試応援します



4年生の皆さんは卒論の提出が終わったところでしょうか。一息つく間もなく、国家試験に向けて頑張っていることでしょう。図書館では皆さんの役にたてるよう、国試対策問題集を館内で利用できるよう揃えています。冊数に限りがありますので、みんなで使えるよう配慮し合ってください。


そんな中、看護学科の学生に朗報！！もうご存知の方もいるでしょうが、「看護師国家試験問題・保健師国家試験問題 WEB」が導入されました。インターネットに接続できるパソコンであれば、学内どこからでもアクセス可能。




実際に利用された結城先生よりコメントをいただきました。

もう利用してみましたか？看護師・保健師国家試験問題 WEB 利用開始！


過去 10 年分の看護師国家試験、保健師国家試験の過去問題・模擬試験問題、その解答と解説などを収録した国家試験対策のサイトです。学内の LAN 接続している PC からならば、どこからでもアクセスできます。同時 50 名まで接続可能！！問題、解答と解説の印刷はもちろん、WEB 上での解答と採点もできます。

 結城もさっそく体験してみました。

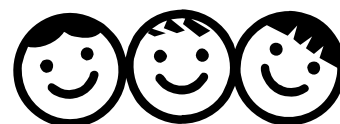
大学図書館のサイト⇒リンク集にアクセス、看護師・保健師国家試験問題 WEB(医学書院)の URL をクリック！後は看護師国家試験、保健師国家試験問題 WEB を選んでログインするだけ。

 簡単、簡単！結城にもできました。

過去問題集 2010 年(第 99 回)午前問題 90 問に挑戦。名前を入力して模擬試験モードで試験開始。解答をクリックして次々と問題を解いたら、答案を確認！

 H さんに少し手伝ってもらったけど、正答率 83%！結城、今でも受かるかも(笑)！

ぜひ利用して、みんなで目指そう、全員合格！！



社会福祉学科の皆さんには恵陵館特設コーナーに社会福祉士試験対策用 CD-ROM (3 点から 6 点に増えました！)があります。苦手分野の発見に役立つ「学習ナビ」や「実戦・模擬テスト」など収録されています。空き時間に、すきま時間に、図書館でお勉強してみてもいいですよ！

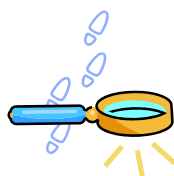
私の図書館活用法

児童学科 2 年
秋田谷友李さん

児童学科に所属していることもあり、私は数多くの絵本と触れ合う機会があります。その中で感じた、絵本の魅力について紹介させていただきます。

絵本は文字が少ない子ども向けのもの、というイメージがありますが、実は大変奥の深いものです。多種多様で、中には文字の多いもの、大人向けのメッセージを持ったもの、癒しを与えてくれるものなど、様々な対象が楽しめるように作られています。新書も良いのですが、子どもの頃に好きだった絵本を今読んでみると、新たな発見や感動があり、大変楽しいです。どんな人でも楽しむことができる本である絵本を、ぜひ多くの人に読んで貰いたいです。

あなたのお気に入りの一冊を探しに、図書館へ足を運んでみませんか。



【ご存知でした??】

図書館本館に本学特任教授のあべ弘土先生のコーナーがあることを。絵本はもちろん、児童書などの挿絵などあべ先生にかかわる本 116 冊が並んでいます。木製書架の上にある目印のオオカミはご本人の作品です。



社会福祉学科 4 年
伊藤由香さん

図書館^{イコール}本！と思いがちですが、最近私は図書館にある様々

な「雑誌」に魅力を感じています。雑誌は本よりも短いので読みやすく、短時間で知識を得ることができます。また、特集等によって内容がピックアップされているので、知りたいことを効率的に調べることができたり、最新の情報を知ることができたりと、とても便利です！卒業論文にも有効に活用することができました。

卒論といえば、読んでみたい本が大学にない…ということがあります。こんな時は、諦めず、司書の方に相談してみましよう！私は、卒論の締め切りの迫った時期に相談したにも関わらず、間に合うように取り寄せてくれ、本当に助かりました。

図書館はそれを活用する自分次第で、多くの学びを与えてくれます。私はこれからも積極的に図書館に通っていきたいと思います！



【お待ちしております!!】

レファレンスやリクエスト、あなたのご要望にできる限り協力いたします。恥ずかしがらずにどんどん図書館員に話しかけてみてください。

お知らせ

● パソコン貸出

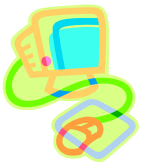
大変好評をいただいております。時間によっては全て貸出中になり、利用できないこともあります。申し訳ございません。本館は2台追加になり、8台貸出できるようになりました。延長コードも追加し、利用しやすい環境を整えていきますので、これからもどんどん利用してください。



【パソコンの利用法】

禁帯出の白書や、統計書には CD-ROM が付属されているものがあります。そのほか館外持ち出し禁止の CD-ROM なども閲覧可能（利用制限のあるものもあります）。レポート、資料の作成にお役にたてるはず。

● メディカルオンライン



トライアル終了しました。皆さんご利用いただけましたか？

皆さんの利用実績、要望で、学生にも利用できるプランへの変更が実現するかもしれません。教員、図書館員へご意見ご要望をお寄せください。

● 開館時間の変更

12月27日（月）から1月11日（火）まで、冬季休暇につき開館時間が短縮されます。お間違えのないように！

午前9時から午後5時まで

※12月30日から1月5日までは休館になります



SATURDAY

● 土曜開館

後期も土曜開館します。土曜日の利用者が増えなければ、休日完全開館化を進めることは難しいようです。本館は寒いので長時間ご利用の際は温かい服装で来てください。分館は一部利用できないサービスがありますので、職員にご相談ください。皆さんのご利用、お待ちしております。

- ◆ 1月22日
- ◆ 1月29日
- ◆ 2月12日

開館時間：午前9時～午後4時
この機会にゆっくりとご利用ください。

編集後記

今年は雪の降り始めが遅かったので油断していたら、降ったとたんに排雪作業。本館-新館の間は市道なので排雪作業中は移動ができません(>_<) 授業に間に合わない！なんてことも・・・(+o+) 年末年始、帰省する人も多いと思います。「いえいえ、名寄に残って勉強します！」という人も、みなさん良い年をお迎えください。

2010年12月22日発行 第4号
名寄市立大学図書館運営委員会
〒096-8641

名寄市西4条北8丁目1
名寄市立大学図書館

